



INSTITUTO SUPERIOR DE FORMACION DOCENTE EN ARTES N° 5074

“GRAL. MANUEL BELGRANO”

RECONQUISTA – SANTA FE.

### **AUDIOPERCEPTIVA**

#### **Temario de examen cohorte 2023**

Aspectos a considerar como conocimientos previos:

- ✓ **Rítmico**: pulso, acento y ritmo. Compases de 2,3 y 4 tiempos simples y compuestos en pie binario y ternario. Comienzos téticos y anacrúsicos. Puntillos y ligaduras.
- ✓ **Melódico**: escalas mayores y menores (antigua, melódica y armónica) con sostenidos y bemoles.
- ✓ **Armónico**: acordes de tres sonidos. Acordes fundamentales en el modo mayor y menor. Funciones armónicas: tónica, subdominante y dominante en modo mayor y menor. Intervalos mayores, menores y justos.
- ✓ **Apreciación musical**: análisis formal simple: permanencia, cambio y retorno. Estructura formal de canciones: introducción, interludio, estrofas, coda.

La evaluación se realizará a partir de un examen que constará de dos momentos: escrito y oral.

ISFD en Artes N° 5074 – Iriondo 634 – Reconquista, Sta. Fe.

Tel: 3482- 420614. Anexo: 3482- 565518

Email: [institutodearte5074@yahoo.com.ar](mailto:institutodearte5074@yahoo.com.ar)

### **Examen escrito:**

Análisis de una obra en la cual el aspirante deberá determinar:

- Compas.
- Tonalidad/modalidad.
- Funciones armónicas básicas.
- Intervalos.
- Forma.
- Ritmo.
- Melodía.

### **Examen oral:**

- Lectura rítmica melódica y ejecución en el instrumento de la obra analizada.
- Lectura rítmica de ejemplos a primera vista.
- Entonación melódica de ejercicios dados (con y sin acompañamiento instrumental) y a primera vista en melodías sencillas.
- Dictado rítmico y melódico.

**Una vez realizado el examen, la mesa examinadora determinará si el aspirante está en condiciones de ingresar al 1° año de la carrera de Profesorado o al 1° año del ciclo nivelador.**

**El presente cuadernillo es de carácter orientador, el aspirante que crea necesario ampliar sus conocimientos teóricos – prácticos acerca de cada tema puede recurrir a la bibliografía citada.**

- Cordantonopulus, Vanesa. ***Curso de teoría de la música.***



NOVENA SÉRIE

PROPOSICIONES RÍTMICAS FORMADAS CON LOS GRUPOS <sup>6</sup> | r e r | <sup>0</sup> e r e r | <sup>7</sup> | e e e | <sup>0</sup> e e e e | <sup>0</sup> e e e e |  
ALTERNADOS CON LOS GRUPOS DE LA OCTAVA SÉRIE

1 <sup>1</sup> r e e r | e r e r | <sup>2</sup> | e e e r | e r e r | <sup>3</sup> | r e r e | e r e r | <sup>4</sup> | r e e r | e r e r |

5 | e r e e | e r e r | <sup>0</sup> | e e e e | e r e r | <sup>7</sup> | e r e r | e r e r | <sup>8</sup> | e e e e | e r e r |

<sup>0</sup> | e e e e | e r e r | <sup>10</sup> | e e e e | e r e r | <sup>11</sup> | e e e e | e r e r |

<sup>12</sup> | r e e e | e r e r | <sup>13</sup> | r e e e | e r e r | <sup>14</sup> | r e e e | e r e r |

<sup>15</sup> | e e e e | e r e r | <sup>16</sup> | e e e e | e r e r | <sup>17</sup> | e e e e | e r e r |

<sup>18</sup> | e e e e | e r e r | <sup>19</sup> | e e e e | e r e r | <sup>20</sup> | e e e e | e r e r |

<sup>21</sup> | r e e e | e r e r | <sup>22</sup> | e e e e | e r e r | <sup>23</sup> | e e e e | e r e r |

<sup>24</sup> | e e e e | e r e r | <sup>25</sup> | e e e e | e r e r |

1 <sup>1</sup> r e e r e r e r | e r e r e r | <sup>2</sup> | r e e e | e r e r | <sup>3</sup> | r e r e | e r e r |

<sup>4</sup> | e e e e | e r e r | <sup>5</sup> | r e e e | e r e r | <sup>6</sup> | e r e r | e r e r |

<sup>7</sup> | e e e e | e r e r | <sup>8</sup> | e r e r | e r e r | <sup>9</sup> | r e e e | e r e r |

<sup>10</sup> | r e e e | e r e r | <sup>11</sup> | e e e e | e r e r | <sup>12</sup> | e e e e | e r e r |

*Melodías sencillas en diferentes tonalidades*


1





Canciones infantiles en pie ternario (compás compuesto)  
con percusión

1



En Ga li ciahay u na ni ña en Ga li ciahay u na ni ña  
que Ca ta li na se lla ma si sí que Ca ta li na se lla ma

2

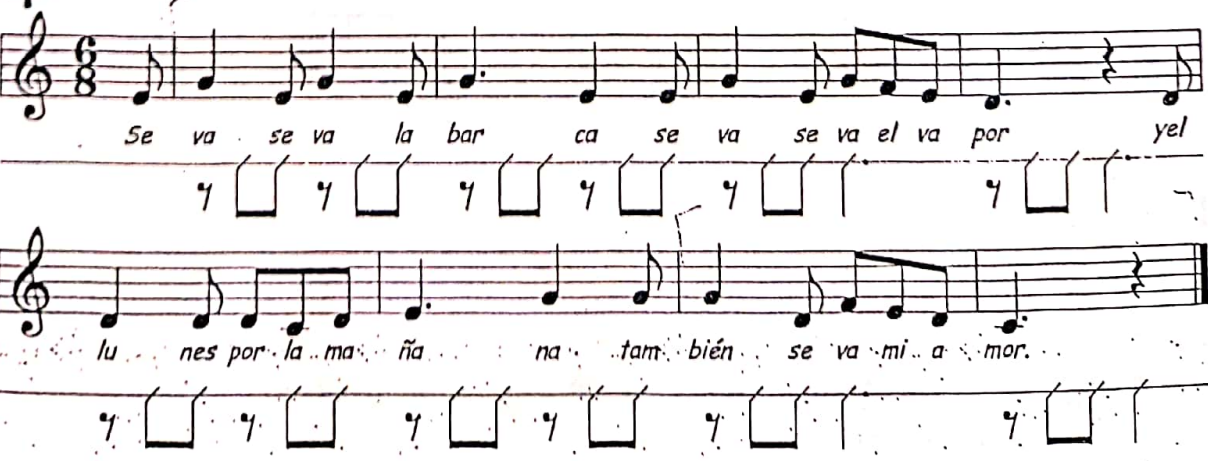


3



Va mos a re mar en un bo te ci llo  
rá pi do rá pi do rá pi do rá pi do en un bo te ci llo

4



Se va se va la bar ca se va se va el va por yel  
lu nes por la ma ña na tam bién se va mi a mor.



En el por tal de Be lén hoy un ar ca chi qui ti ta



don de se vis teel Se ñor pa ra sa lir de vi si ta bai



lad pas tor ci llos bai lad en Be lén que Dios ha na ci do pa ra nues tro bien



El la gar toy la la gar ti ja van jun ti tos a to mar sol



Fine

en in vier no cuan do ha ce frí o yen ve ra no con el ca lor Siel



D.C. al Fine

cie loes tá gris no quie ren sa lir siel cie loes taa zul van de re choa la luz.

7

8



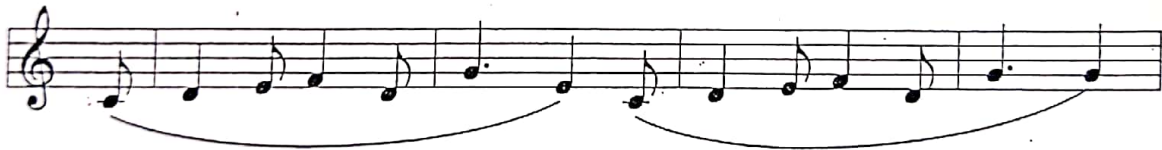
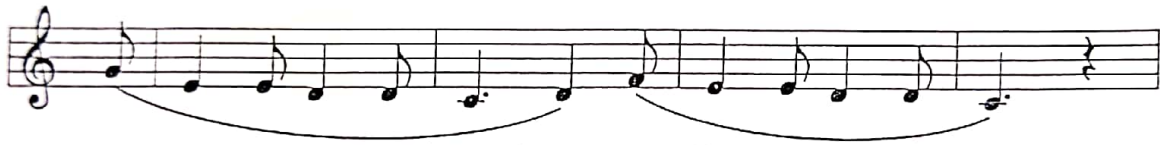


por quees un buen com pa ñe ro por quees un buen com pa ñe ro



por quees un buen com pa ñe ro y na die lo pue de ne gar.

10



Lectura de notas en las dos claves

The image shows a musical score for a piece titled "Lectura de notas en las dos claves". It consists of eight systems, each with a treble and bass staff. The first system includes the following lyrics: "Do Si La Sol Fa Mi Re Do" on the treble staff and "Do Si La Sol Fa Mi Re Do" on the bass staff. The notes in the treble staff are: G4, A4, B4, C5, B4, A4, G4, F4, E4, D4, C4, B3, A3, G3, F3, E3, D3, C3. The notes in the bass staff are: C2, D2, E2, F2, G2, A2, B2, C3, D3, E3, F3, G3, A3, B3, C4, D4, E4, F4, G4, A4, B4, C5, B4, A4, G4, F4, E4, D4, C4, B3, A3, G3, F3, E3, D3, C3. The subsequent systems (2-8) show the same melodic lines without lyrics.

Entonación en clave de Fa

1

2

3

4

5

*Lecturas rítmicas en pie ternario (Compás Compuesto)*

1



2



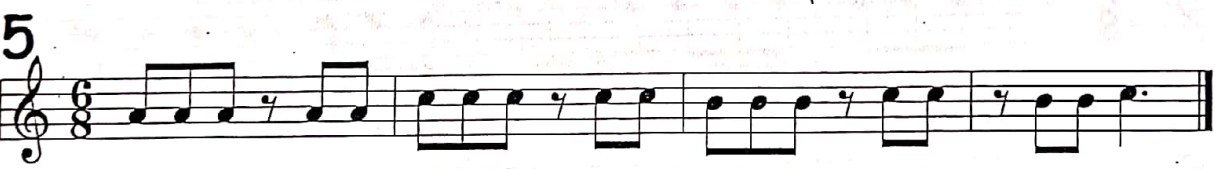
3



4



5



6

